



TREKHAKEN - ATTELAGES

n.v. G. DECONINCK

Molenwegel, 21

8790 Waregem - België

☎ 056 / 60 42 12 (5 l.)

TREKHAAK N°: 759

voor : JAGUAR XJ6

SAMENSTELLING :

1 trekhaak

4 bouten M12x40 (*)
4 borggrondsels M12

- | | |
|--------------------------------|----------------------|
| 4 moeren met bouten M12-30 (A) | 4 rondsels 40-12 (A) |
| 2 bouten M16-30 (B) | |
| 2 moeren met bouten M10-30 (C) | 2 rondsels 65-12 (C) |
| 2 moeren met bouten M10-90 (D) | 4 rondsels 65-12 (D) |
| 1 veiligheidsschakel (*) | |
| 2 monteerstukken -e (B) | |
| 4 borggrondsels Ø 10 | 4 borggrondsels Ø 12 |
| | 2 borggrondsels Ø 16 |

MONTAGEHANDLEIDING :

- 1/ Achteraan bumper en steunen wegnemen. De steunen worden niet meer gebruikt.
- 2/ Aan beide zijden monteerstukken -e plaatsen in de boring, die vrijgekomen is bij het wegnemen van de steunen. Aan de onderkant wat wegvijlen om het buisje van monteerstuk -e erin te krijgen.
- 3/ Trekhaak tegen achterkant van koetswerk plaatsen met :
A op boringen, waaraan bumpersteunen bevestigd waren ; C past tegen achterkant koetswerk (deze punten doorboren met Ø 10,5 en bouten en rondsels inbrengen via koffer ; monteerstukken -e bevestigen aan punten B van de trekhaak) ; D doorboren met Ø 10,5 via de koffer juist in het midden van de chassisbalken en op 56 cm van de achterkant van het koetswerk. Bouten en rondsels via koffer en ook langs onderkant inbrengen.
- 4/ Bumper terug monteren en bevestigen aan punten F van de trekhaak.
- 5/ Monteren van * en alles goed vastschroeven.

(zie ommezijde)

ATTELAGÉ N° 759

pour : JAGUAR XJ6

COMPOSITION :

1 Attelage

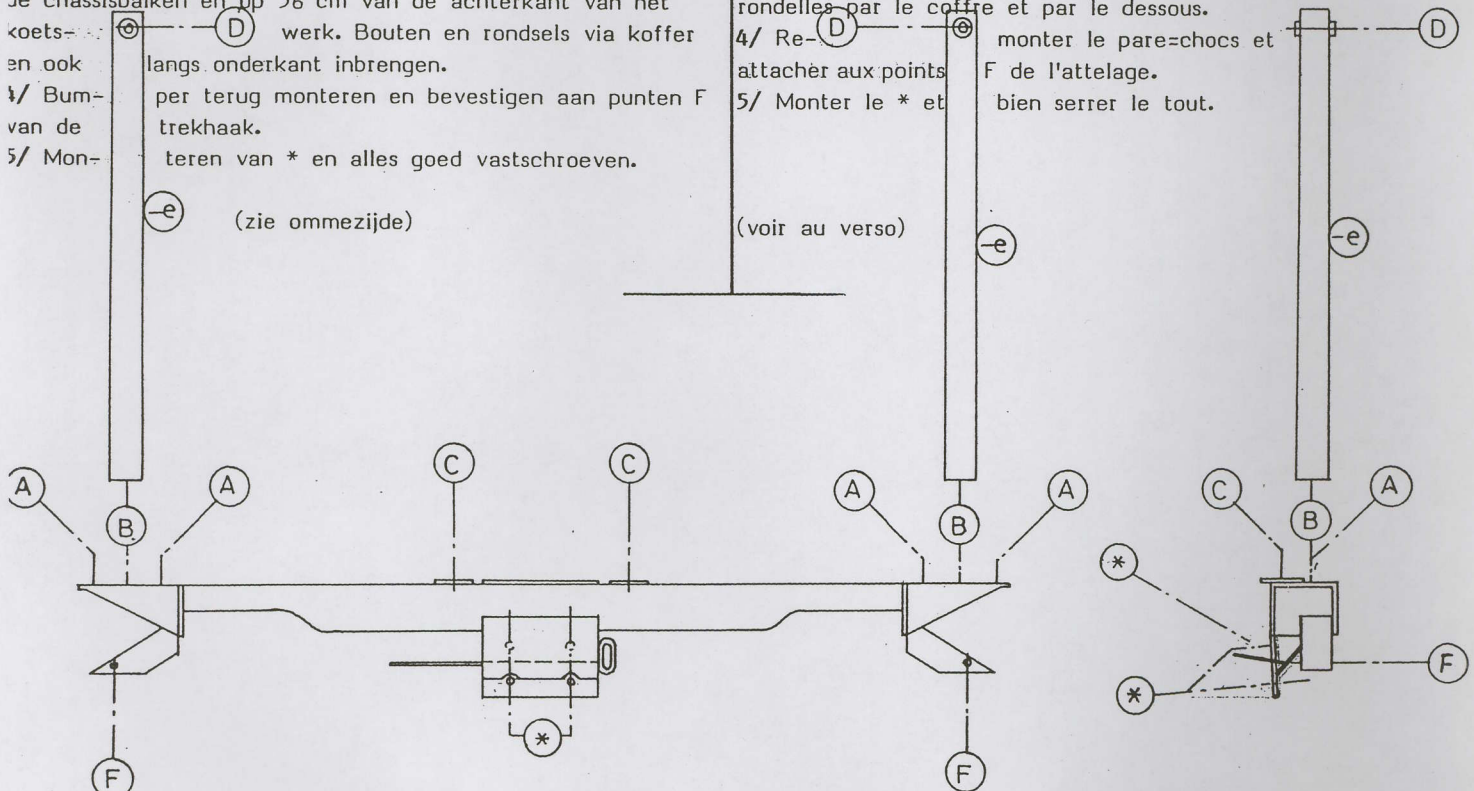
4 boulons M12x40 (*)
4 rondelles de sécurité M12 (*)

- | | |
|----------------------------------|------------------------------|
| 4 écrous avec boulons M12-30 (A) | 4 rondelles 40-12 (A) |
| 2 écrous avec boulons M10-30 (C) | 2 rondelles 65-12 (C) |
| 2 boulons M16-30 (B) | |
| 2 écrous avec boulons M10-90 (D) | 4 rondelles 65-12 (D) |
| 2 pièces de montage -e (B) | |
| 4 rondelles de sécurité Ø 10 | 4 rondelles de sécurité Ø 12 |
| 2 rondelles de sécurité Ø 16 | |
| 1 anneau de sécurité (*) | |

MANUEL DE MONTAGE :

- 1/ Enlever à l'arrière le pare-chocs et les supports. Ces supports ne sont plus utilisables.
- 2/ Placer à chaque côté les pièces de montage -e dans le forage venu libre par l'enlèvement des supports. Limer un peu en dessous pour y mettre la tube de la pièce de montage -e.
- 3/ Positionner l'attelage contre l'arrière de la carrosserie avec : A sur les forages, auxquels étaient fixés les supports ; C contre l'arrière de la carrosserie (forer ces points avec Ø 10,5 et mettre les boulons et les rondelles par le coffre. Fixer les pièces de montage -e aux points B de l'attelage). Forer D avec Ø 10,5 par le coffre juste au milieu des poutres de chassis et à 56 cm de l'arrière de la carrosserie. Mettre les boulons et les rondelles par le coffre et par le dessous.
- 4/ Re-monter le pare-chocs et l'attacher aux points F de l'attelage.
- 5/ Monter le * et bien serrer le tout.

(voir au verso)



N.B. (*) standaard uitrustingen (kunnen vervangen worden door originele aanpasstukken) zie ommezijde
équipements standard (peuvent être remplacés par des pièces d'adaptation d'origine voir au verso)